



REF. 226722016

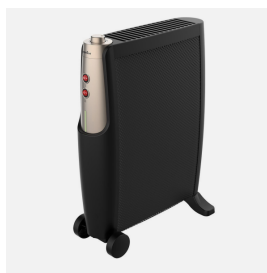


Radiador De Mica Imperial 2000w 2elem Negro/oro 2potencias Antivuelco,termostato,c/ruedas 66x48,5x23cm

Ean: 8435684349824
Serie: IMPERIAL
Color: Preto / Ouro



Radiador de Mica eléctrico de la serie IMPERIAL, de elegante diseño en color NEGRO/ORO. Realizado en metal, policarbonato y mica. Equipado con 2000 watos de potencia repartidos en sus 2 elementos calefactores de MICA, emite calor por arriba y por ambos lados de su estructura consiguiendo de manera casi inmediata la temperatura óptima para cualquier estancia de manera cómoda, sin olores, silenciosa, rápida y eficaz, sin fluidos ni consumo de oxígeno y con bajo consumo. Con dos potencias seleccionables 1000w/2000w para elegir, dependiendo del espacio y la rapidez con la que desea se caliente la estancia. Manejo sencillo y fácil de usar. Viene con Control de Termostato Ajustable, pilotos luminosos, sistema de protección sobrecalentamiento, sistema antivuelco y rejilla de protección para una mayor seguridad. Posee Función Antihielo lo que le permite funcionar a bajas temperaturas. Se presenta con un diseño fácil de transportar gracias a sus ruedas lisas para facilitar el movimiento. Tiene unas dimensiones de 66x48,5x23 centímetros. Modelo disponible en color blanco/plata y negro/oro.



[Ver online](#)

GENERAL

| | | |
|-------------------------------------|--|---|
| Cor | | Preto / Ouro |
| Material | | Metal/Polycarbonato/Mica |
| Utilização (interior/exterior) | | Recomendado para utilização em interiores |
| Poupança de energia | | Poupança de energia |
| Utilização (Doméstica/Profissional) | | Doméstica |
| Certificado CE | | Verdadeiro |
| Certificado de Reciclagem | | Verdadeiro |
| Piloto Luminoso | | Piloto Luminoso |
| Con ruedas | | Con ruedas |

DIMENSIONES

| | |
|---------------------------|-------------------|
| Dimensões (A x L x P) cm. | 66x48,5x23 cm cm. |
|---------------------------|-------------------|



REF. 226722016



Radiador De Mica Imperial 2000w 2elem Negro/oro 2potencias
Antivuelco, termostato, c/ruedas 66x48,5x23cm

| | |
|----------------------------|----------------|
| Peso Líquido gr. | 4350 gr. |
| Peso Bruto gr. | 5475 gr. |
| Dimensões da embalagem cm. | 72x52,7x17 cm. |

INFORMACIÓN TÉCNICA

| | | |
|----------|---|-----------|
| Voltagem |  | 220-240 V |
|----------|---|-----------|

OTROS

| | |
|------------------------|-----------------------|
| Rejilla de protección | Rejilla de protección |
| CAJA MASTER (unidades) | 1 |

CALEFACCIÓN

| | |
|--------------------------------------|--------------------------------------|
| Wattios | 2000 W |
| Sistema de protección antivuelco | Sistema de protección antivuelco |
| Termostato Regulable | Termóstato Regulable |
| Fijación mural y portátil | Portátil |
| Niveles de potencias | 1000 W Y 2000 W |
| Protección contra sobrecalentamiento | Protección contra sobrecalentamiento |
| Elementos | 2 |
| Material de los elementos | Elemento calefactor de mica |
| Función antihielo | SI |