



REF. 202012016



Radiador De Mica Abrigo 2000w 4elementos Negro/oro 2potencias
Antivuelco,luz Ind.termost.reg.61,5x56x26,5 Cm

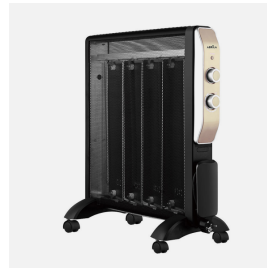
Ean: 8435684334400

Serie: ABRIGO

Color: Preto / Ouro



Radiador de Mica eléctrico de la serie ABRIGO en color NEGRO/ORO. Realizado en metal, policarbonato y mica. Equipado con 2000 vatios de potencia repartidos en sus 4 elementos calefactores de mica, y con dos niveles a elegir, 1000w y 2000w, que permiten calentar rápidamente y eficazmente con bajo consumo cualquier estancia, emitiendo calor por ambas caras, de manera segura y silenciosa. Viene con control de Termostato Ajustable, sistema de protección sobrecalentamiento, Antivuelco y luz indicadora de encendido. Se presenta con un diseño elegante y fácil de transportar gracias a su tamaño y a las ruedas que contiene, y posee un útil recogecable en su estructura para una mayor seguridad. Tiene unas dimensiones de 61,5x56x26,5 centímetros.



[Ver online](#)

GENERAL

Cor		Preto / Ouro
Material		Metal/Policarbonato/Mica
Utilização (interior/exterior)		Recomendado para utilização em interiores
Poupança de energia		Poupança de energia
Utilização (Doméstica/Profissional)		Doméstica
Certificado CE	CE	Verdadeiro
Certificado de Reciclagem		Verdadeiro
Piloto Luminoso		Piloto Luminoso
Con recogecable		Con recogecable
Con ruedas		Con ruedas

DIMENSIONES

Dimensões (A x L x P) cm.	61,5x56x26,5 cm cm.
Peso Líquido gr.	3890 gr.
Peso Bruto gr.	4735 gr.



REF. 202012016



Radiador De Mica Abrigo 2000w 4elementos Negro/oro 2potencias
Antivuelco, luz Ind.termost.reg.61,5x56x26,5 Cm

66x60x13 cm.

Tamaño	Grande
--------	--------

INFORMACIÓN TÉCNICA

Voltagem		220-240 V
----------	---	-----------

OTROS

Rejilla de protección	Rejilla de protección
CAJA MASTER (unidades)	1

CALEFACCIÓN

Wattios	2000 W
Sistema de protección antivuelco	Sistema de protección antivuelco
Termostato Regulable	Termóstato Regulable
Fijación mural y portátil	Portátil
Niveles de potencias	1000 W Y 2000 W
Protección contra sobrecalentamiento	Protección contra sobrecalentamiento
Elementos	4
Material de los elementos	Elemento calefactor de mica