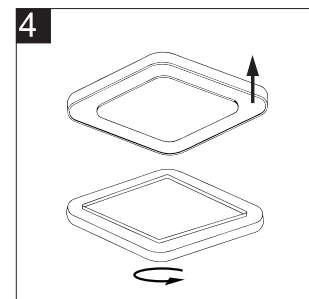
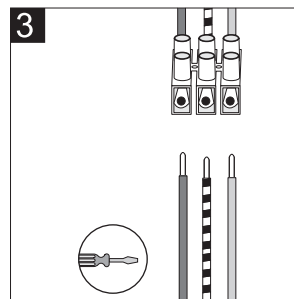
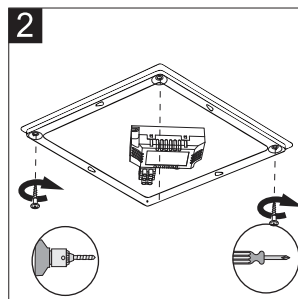
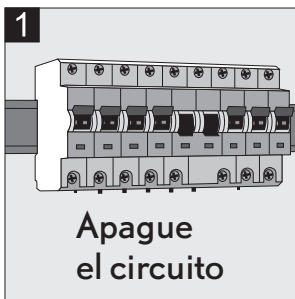
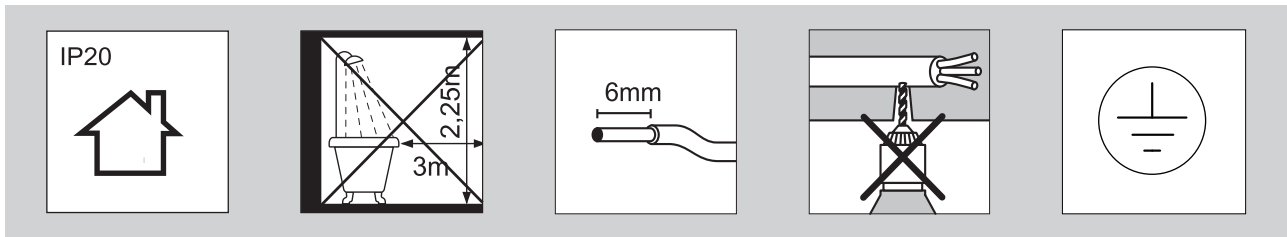
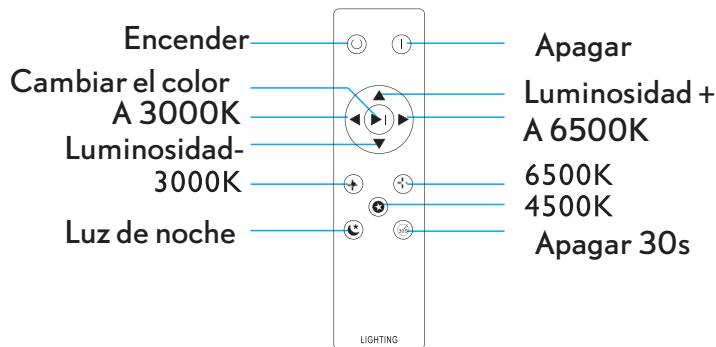


Manual de instalación



Instrucciones del mando infrarrojos



Instrucciones de seguridad importantes

Si el cable flexible externo o el cordón de este aparato está dañado, deberá ser reemplazado exclusivamente por el fabricante o su agente de servicio o una persona calificada para evitar un peligro.

Siempre apague el circuito antes de comenzar el trabajo de instalación. En algunos países, el trabajo de instalación eléctrica solo puede ser realizado por un electricista autorizado.

Precaución

Guarde estas instrucciones para uso futuro.

Información importante

La fuente de luz de esta luz son diodos de luz no encadenables (LED). No desmonte el producto ya que los diodos de luz pueden dañar los ojos.