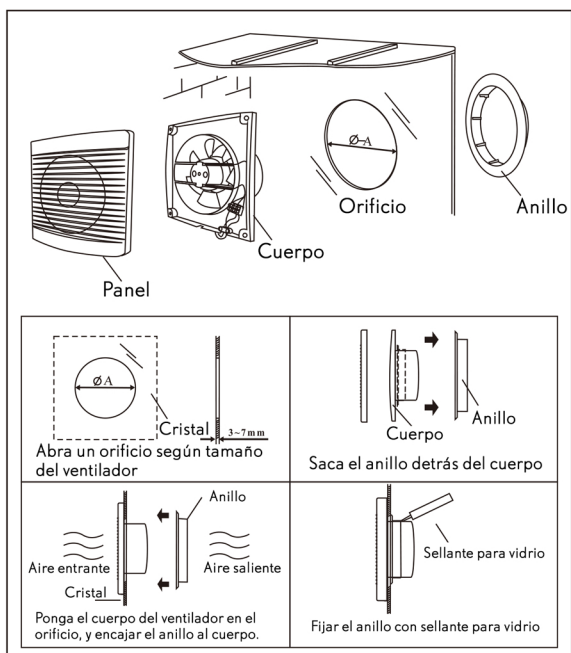


6. MÉTODO DE INSTALACIÓN



Advertencia: Asegúrese que la instalación esté firme antes de conectar y usar.

7. MANTENIMIENTO

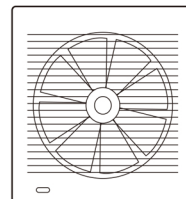
1. Limpie el producto regularmente (desconecte el ventilador antes de limpiarlo y no use agua de más de 60°C
2. Engrase la parte mecánica regularmente
3. Guárdelo bajo buena condición cuando no lo use.

Nota: Este tipo de ventilador no tiene luz de señalización.



VENTILADOR EXTRACTOR

SERIES APC



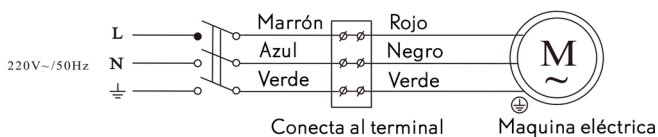
Antes de operar, por favor, lea este instrucción detenidamente.

Advertencia: Este ventilador debe ser instalado en una altura de 2,3m o superior

1. APLICACIÓN

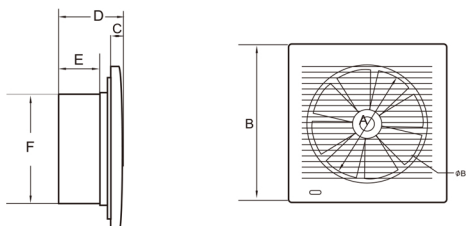
Este es un ventilador que se encaja en un cristal, para uso en lugares como: vivienda, hotel u otros tipos de habitaciones. Este ventilador puede impedir que se acumule el polvo, y extraer aire, humo y polvo ect. Con un diseño exquisito y instalación fácil, se puede encajar perfectamente en una ventana y hacernos la vida más fácil.

2. DIAGRAMA DEL ALAMBRADO



3. PARAMETROS TÉCNICOS

Tipo	Especificación	Voltaje	Vataje	Flujo de aire	Ruido	Diámetro (A)	Dimensión del envase(mm)				
	mm						V~/Hz	w	m ³ /h	dB	mm
170861201	100	220-240V/50-60Hz	12	120	32	Ø100	158	158	25	85	55
170861501	150	220-240V/50-60Hz	18	220	36	Ø150	210	210	30	150	55



4. ADVERTENCIA

1. Este ventilador deber ser instalado por un electricista a una altura de 2,3 metros o superior del suelo.
2. El cable azul es neutral, está conectado con el termina "N",
3. Manténgalo lejos del fuego y lugares calientes.
4. Si el cable de alimentación se rompe, debe ser sustituido por un electricista.
5. El uso del ventilador debe ser supervisado por un adulto.
6. Asegúrese que los niños no juegan con el ventilador cuando está en uso.
7. No sirve para lugares con vientos fuertes

5. ATENCIÓN

1. La instalación y desinstalación debe ser manejado por un electricista
2. Cuando se instala, el ventilador debe estar vertical del suelo, si hay viento fuerte, debe instalar la tapa.
4. No encaja con sitios con presión estática
5. Cuando se conecta al corriente, si observa alguna anomalía, como ruido raro, olor etc, por favor, desconéctelo y pide a un profesional que lo revise.
6. Supervise a los niños para asegurar que no jueguen con el ventilador.