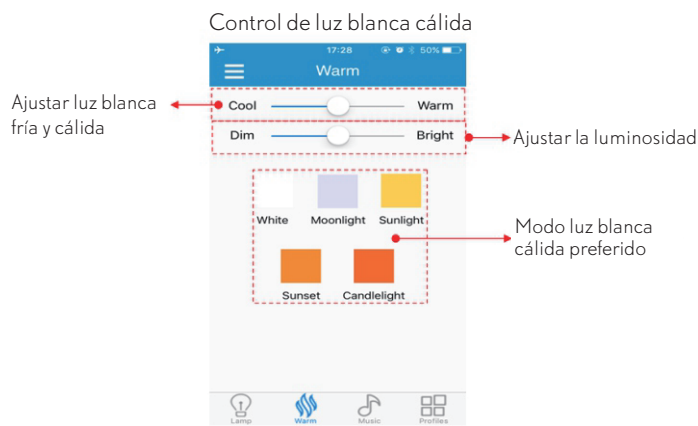
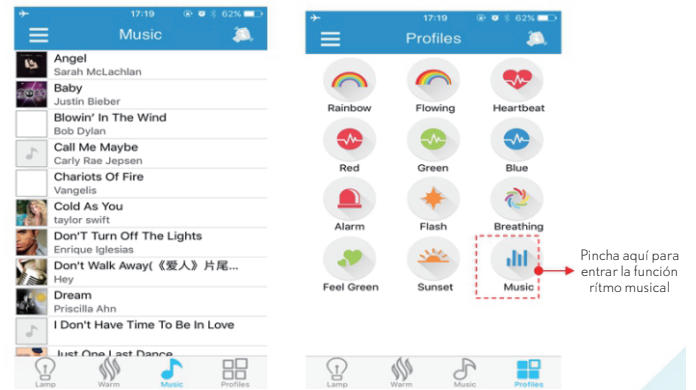


5 II. Interfaz principal de usuario

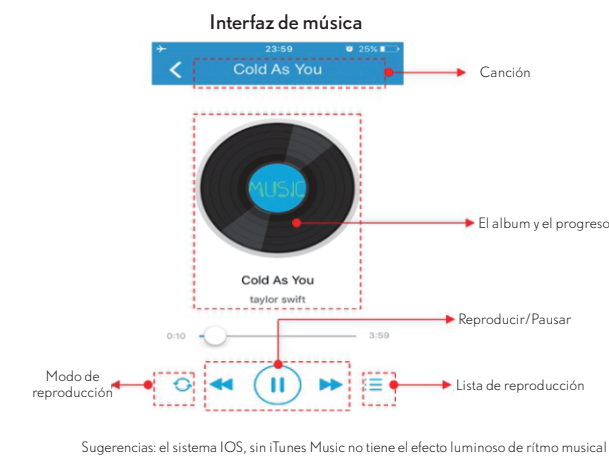


6 II. Interfaz principal de usuario

Música
 Cuando utiliza la lámpara por la primera vez, por favor entre en el "ajuste" del móvil. Active el Bluetooth y empareje con "iLink", luego disfrute de su música favorita. Sólo iTunes player es válido para la función de que la luz de color parpadee con el ritmo de la música.

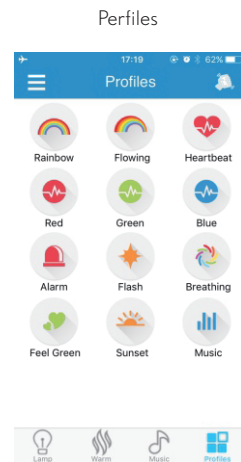


7 II. Interfaz principal de usuario



Sugerencias: el sistema IOS, sin iTunes Music no tiene el efecto luminoso de ritmo musical

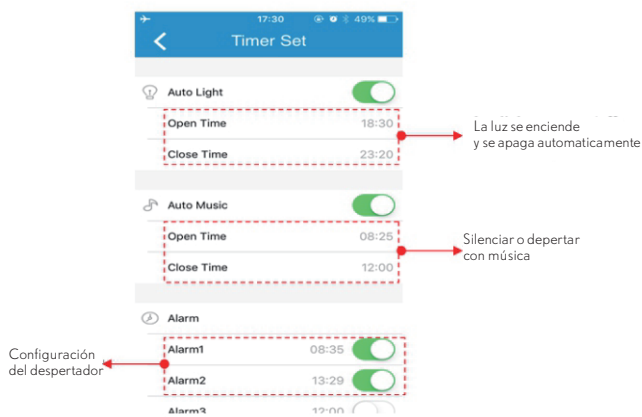
8 II. Interfaz principal de usuario



Rainbow: brillo y color cambiando gradualmente al azar como el arco iris.
Breathing: brillo y cambio de color como el respiro.
Flashing: efecto de luz de escenario el cambio rápido de luz.
Heartbeat: cambio rápido como el latido del corazón.
Música: efecto de luz de ritmo musical, trabajando cuando se reproduce música, se detiene cuando se hace una pausa.

9 II. Interfaz principal de usuario

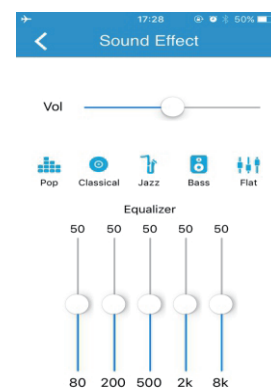
Ajuste del temporizador
 Este es un asistente cercano del sueño y despertador inteligente. La música y la lámpara se encienden y se apagan automáticamente.



Surgencia: Esta función funciona automáticamente incluso con el Bluetooth apagado.

10 II. Interfaz principal de usuario

Efecto de sonido
 Ajuste de efecto de sonido: Pop, Clásica, Jazz, bajo y plano. Puede configurar su efecto de sonido favorito de tono alto y tono bajo a través del ecualizador de tono.



Instrucción de seguridad importante

Si el cable flexible externo o el cordón de este aparato está dañado, deberá ser reemplazado exclusivamente por el fabricante o su agente de servicio o una persona calificada para evitar el peligro. Siempre corte el circuito antes de comenzar el trabajo de instalación. En algunos países, el trabajo de instalación eléctrica solo puede ser realizado por un electricista autorizado.

Precaución

Guarde estas instrucciones para uso futuro.

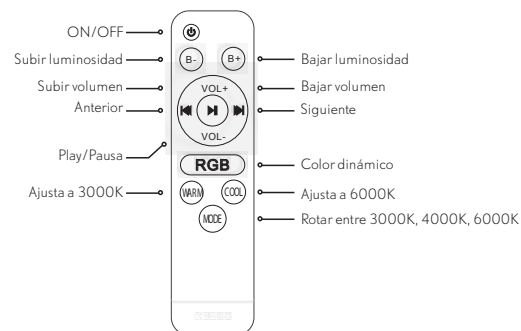
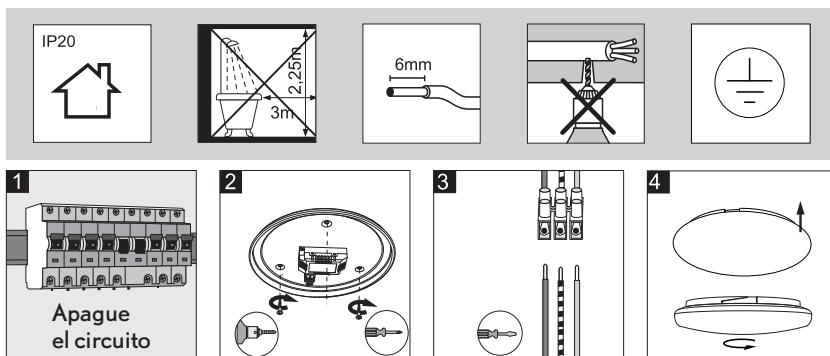
Información importante

la fuente de luz de esta lámpara son diodos de luz no encadenables (LED). No desmonte el producto ya que los diodos de luz pueden dañar los ojos.

Importado y distribuido por **Fabrilamp Iluminación, S.L.**
 Calle Trabajo 4 - 41309 La Rinconada (Sevilla) - España. CIF B41982075



Manual de instalación



1

Google Play App Store

Escanear el código QR para descargar la aplicación

2 I. Conexión Bluetooth

Si es la primera vez que lo usa o nunca lo ha emparejado con "iLink" después de desconectar el equipo, emparejelo por favor según los pasos siguientes:

1. Primero, entre en "ajuste" del móvil, active el Bluetooth, y empareja con el "iLink". Una vez está conectado, escuchará el sonido de conexión.

Sugerencia:
La próxima vez que lo use, verá que el "iLink" conectorá con tu móvil automáticamente (en el caso de que el Bluetooth esté activado)

3 I. Conexión Bluetooth

2. Abra la aplicación "iLink", entre en la interfaz principal, pinche el icono de menú (3 líneas), entre en "BT connect" como la foto de la izquierda.

Luego pinche "iLink" para conectar

"Conectado" significa que la conexión se ha establecido con éxito.

Primero, debe buscar su dispositivo

Luego puede empezar a operar la lámpara a través de la aplicación. Disfrute de la luz mágica y la música.

4 II. Interfaz principal de usuario

Lámparas: control de luz blanca fría

Agitar: agite el móvil para cambiar el color

ON/OFF- encender/apagar la luz

Dimable (ajustar la intensidad de la luz)

Color preferido