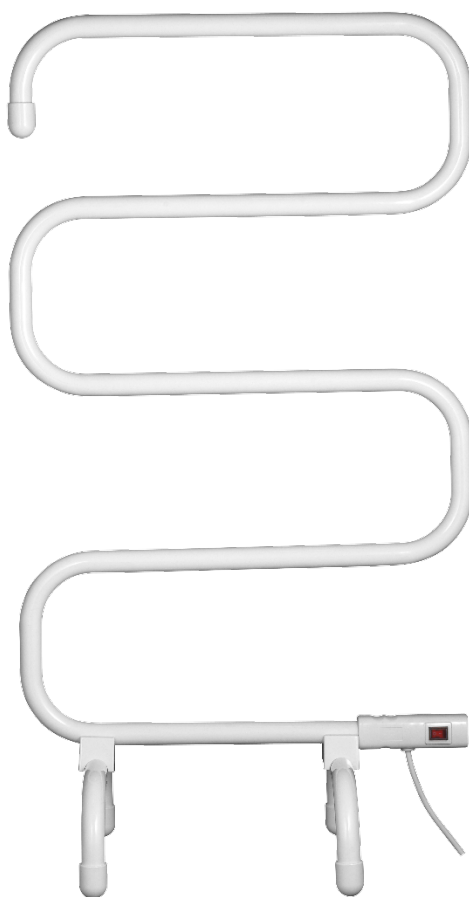




ABRILA

MANUAL DE INSTRUCCIONES



CORNEJO

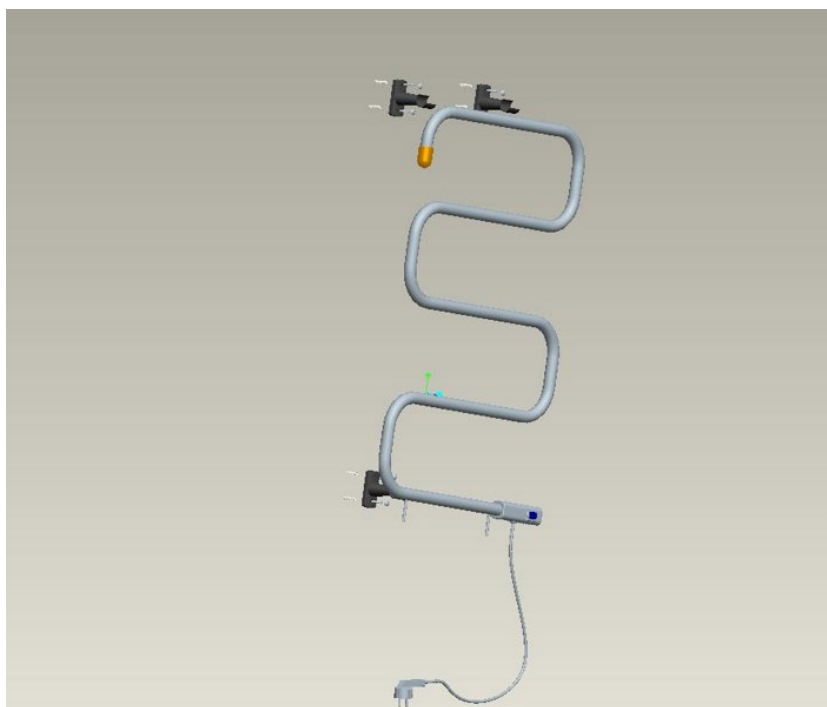
INSTRUCCIONES DE SEGURIDAD

Lea atentamente estas instrucciones antes de usar el aparato. Conserve este manual de instrucciones para futuras consultas o para nuevos usuarios.

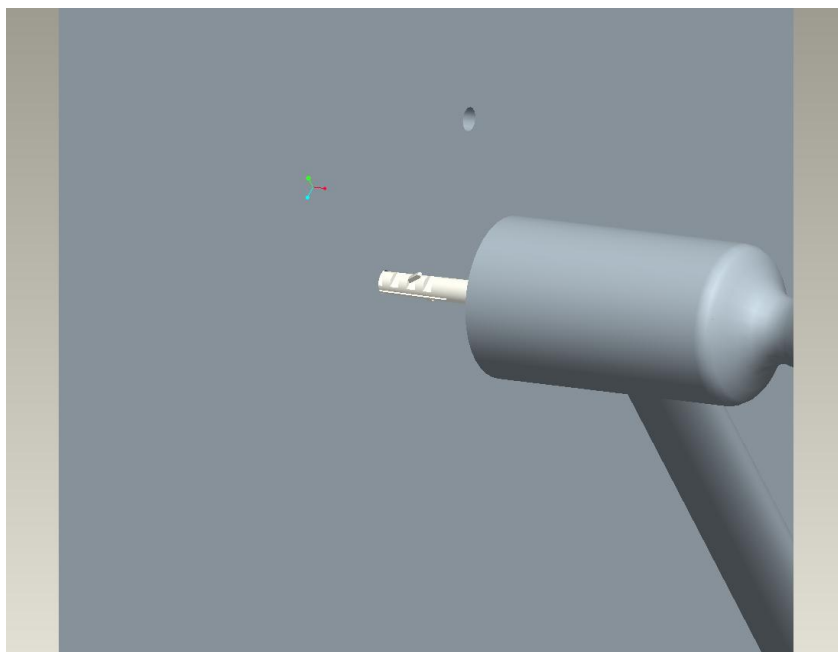
- Asegúrese de que el voltaje de la red eléctrica coincida con el indicado en la etiqueta de especificaciones del aparato y que el enchufe esté correctamente conectado a tierra.
- Este aparato está destinado únicamente para uso doméstico. No lo utilice con fines industriales o comerciales.
- Revise regularmente el cable de alimentación para detectar posibles daños visibles. Si el cable está dañado, deberá ser reemplazado por un profesional cualificado para evitar cualquier tipo de peligro.
- La instalación de este aparato en el baño debe hacerse siempre a una distancia tal que ninguna persona en la ducha o en la bañera pueda alcanzarlo.
- No utilice el dispositivo directamente sobre el suelo sin instalar las patas.
- No coloque el aparato cerca de fuentes de calor, sustancias inflamables, superficies húmedas donde pueda caer o ser empujado al agua, ni permita que entre en contacto con agua u otros líquidos. No lo utilice en exteriores.
- No coloque el aparato justo debajo de una toma de corriente.
- Permita que el aparato funcione a temperatura máxima durante 2-3 horas en un lugar bien ventilado.
- La superficie del producto alcanzará altas temperaturas durante su funcionamiento. Evite el contacto de la piel con esta superficie.
- Mantenga los materiales del embalaje fuera del alcance de los niños, ya que pueden ser peligrosos.
- Este aparato no está destinado al uso por niños menores de 8 años. Puede ser utilizado por niños mayores de 8 años siempre que estén bajo supervisión continua.
- Este aparato puede ser utilizado por niños a partir de 8 años y por personas con capacidades físicas, sensoriales o mentales reducidas, o con falta de experiencia y conocimientos, siempre que hayan recibido supervisión o instrucciones sobre el uso seguro del aparato y comprendan los riesgos que conlleva. Los niños no deben jugar con el aparato.
- Supervise a los niños pequeños para asegurarse de que no jueguen con el aparato. Se requiere supervisión constante cuando el aparato esté siendo utilizado por o cerca de niños.

INSTALACIÓN

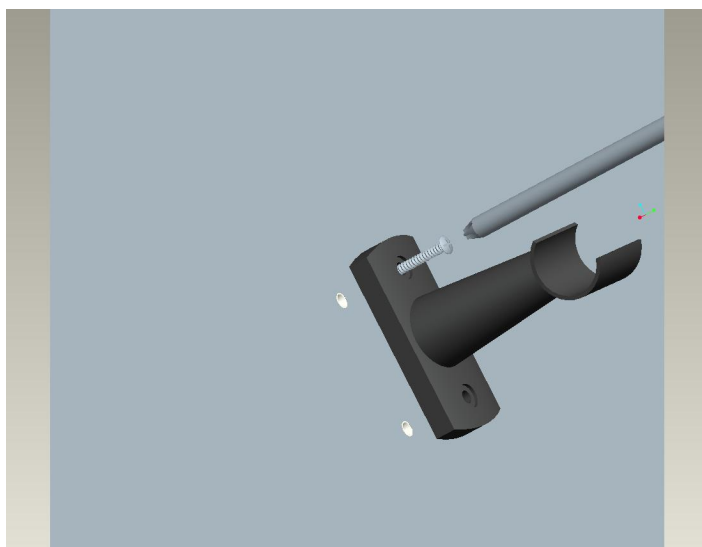
1. Para montaje en pared



Paso 1: Inserte el taquete en los orificios.

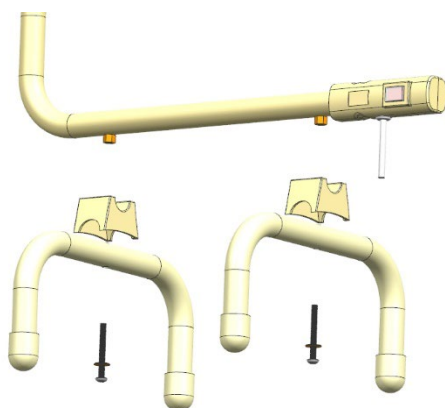


Paso 2: Coloque los colgadores en la pared y fíjelos con tornillos.



2. Para colocación independiente

Apriete el tornillo a través del bloque de retención con la tuerca.



INSTRUCCIONES DE FUNCIONAMIENTO

1. Lea atentamente las instrucciones de instalación para comprender cómo instalar su secadora de ropa.
2. Asegúrese de completar la instalación. Presione el interruptor a la posición (0) (El indicador de encendido está apagado).
3. Conecte el cable de alimentación a una toma de corriente eléctrica.
4. Presione el interruptor a la posición (1) (El indicador de encendido se enciende), entonces el calentador comenzará a funcionar.

MANTENIMIENTO

Si el cable de alimentación está dañado, debe ser reemplazado por personas calificadas para evitar cualquier peligro.

LIMPIEZA

- Antes de limpiar el dispositivo, espere a que se enfríe y desconéctelo de la corriente.
- No use abrasivos ni disolventes. Limpie el producto con un paño suave y húmedo.
- Es necesario quitar el polvo de la superficie regularmente.
- ¡Está prohibido lavar el dispositivo y sumergirlo en agua!
- Si no va a utilizar el calentador durante un largo período, limpie su superficie y guárdelo en la caja.
- Debe colocarse en un ambiente seco y ventilado. Evite la alta humedad y los impactos mecánicos sobre el dispositivo.

¡Atención! El fabricante no asume ninguna responsabilidad por daños causados directa o indirectamente por no seguir este manual de instrucciones, las normas de seguridad generales o por interferir en la construcción del producto.



Este marcado indica que este producto no debe ser eliminado con otros residuos domésticos en toda la UE. Para prevenir posibles daños al medio ambiente o a la salud humana debido a la eliminación incontrolada de residuos, recíclalo de manera responsable para promover el reutilizo sostenible de los recursos materiales. Para devolver su dispositivo usado, utilice los sistemas de devolución y recogida o póngase en contacto con el minorista donde se compró el producto. Ellos pueden encargarse de reciclar este producto de manera segura para el medio ambiente.