



ABRILA

Radiador de Aceite **Manual de instrucción**



Modelos:

Radiador Aceite Confort 1500w (198431509)

Radiador Aceite Confort 2000w (198432009)

Radiador Aceite Confort 2500w (198432509)

ADVERTENCIA: LEA ESTE MANUAL DE USO CON CUIDADO ANTES DE UTILIZAR

1. Este electrodoméstico no está destinado al uso por personas (incluyendo niños) con capacidades físicas, sensoriales o mentales reducidas, o falta de experiencia y conocimientos, a menos que se les haya dado supervisión o instrucción sobre el uso del electrodoméstico por una persona responsable de su seguridad.
2. Los niños deben ser supervisados para asegurarse de que no jueguen con el electrodoméstico.
3. El producto es solo para uso doméstico.
4. Conecte el electrodoméstico a una fuente de alimentación de corriente alterna monofásica del voltaje especificado en la placa de clasificación.
5. Para evitar el sobrecalentamiento, no cubra el radiador.
6. Nunca deje el radiador sin supervisión mientras esté en uso. Siempre apague el producto y desenchúfelo del tomacorriente eléctrico cuando no esté en uso.

7. Extreme precaución es necesaria cuando cualquier radiador es utilizado por o cerca de niños, personas inválidas o de edad avanzada, y siempre que el radiador se quede operando sin supervisión.
8. El radiador no debe ser ubicado inmediatamente debajo de un enchufe eléctrico.
9. No corra el cable debajo de alfombras y no cubra el cable con tapetes, corredores o similares. Coloque el cable lejos de la zona de tráfico y donde no se pueda tropezar con él.
10. No opere el radiador con un cable o enchufe dañado, o después de que el radiador tenga algún problema, se haya caído o haya sido dañado de cualquier manera.
11. Si el cable de alimentación está dañado, debe ser reemplazado por el fabricante, su agente de servicio o una persona de similar calificación para evitar un peligro.
12. Evite el uso de un cable de extensión ya que esto puede sobrecalentarse y causar un riesgo de incendio.
13. Use el radiador en un área bien ventilada. No inserte ni permita que entren objetos en ninguna apertura de ventilación o escape. Para evitar un posible incendio, no bloquee las entradas de aire ni las salidas de escape de ninguna manera. No lo use en superficies blandas, como una cama, donde las aberturas pueden bloquearse. Use el radiador solo en superficies planas y secas.
14. No coloque este radiador cerca de materiales, superficies o sustancias inflamables, ya que puede haber riesgo de incendio. Mantenga los materiales, superficies o sustancias inflamables mencionados anteriormente al menos a 1 metro del frente del producto y manténgalos alejados de los lados y la parte trasera.
15. No use el radiador en áreas donde se almacenan gasolina, pintura u otros líquidos inflamables, como garajes o talleres, ya que puede haber partes calientes, arcos o chispas dentro del radiador.
16. No use este radiador en las inmediaciones de una bañera, una ducha o una piscina. Nunca coloque el radiador donde pueda caer en una bañera u otro recipiente con agua.
17. Este radiador está caliente cuando se usa. Para evitar quemaduras y lesiones personales, no deje que la piel desnuda toque las superficies calientes. Si se proporciona, use los mangos cuando mueva el producto.
18. Asegúrese de que no haya otros electrodomésticos en uso en el mismo circuito eléctrico que su producto, ya que puede producirse una sobrecarga.
19. Este radiador está lleno de una cantidad precisa de aceite especial.
20. Las reparaciones que requieren la apertura del recipiente de aceite solo deben ser realizadas por el fabricante o su agente de servicio, a quien debe contactarse si hay una fuga de aceite.
21. Se deben seguir las regulaciones sobre la eliminación del aceite al desechar el electrodoméstico.
22. El radiador no debe ser utilizado en una habitación cuya área de piso sea inferior a 5 M2.
23. El cable no debe colocarse cerca de la superficie caliente del electrodoméstico.

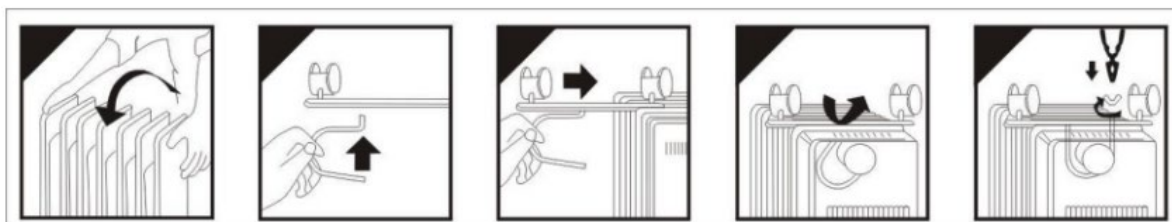
Datos técnicos:

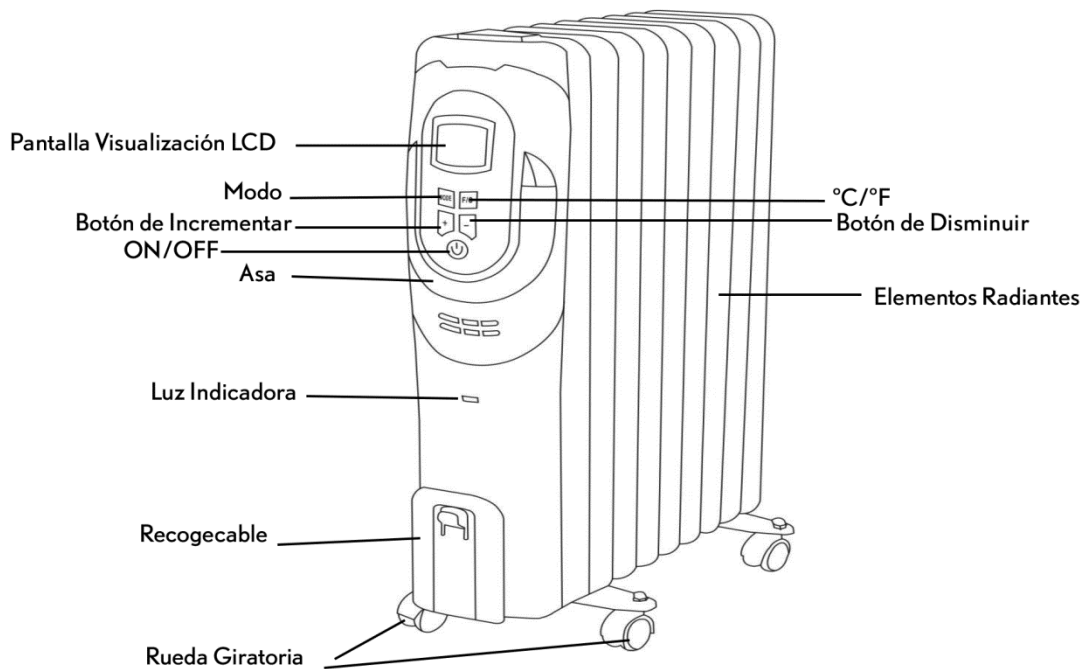
INSTRUCCIONES DE MONTAJE

El radiador viene empaquetado con las ruedas. Debe instalarlas antes de utilizar el radiador.

ADVERTENCIA: No opere sin las ruedas. Solo opere el radiador en posición invertida, cualquier otra posición podría crear una situación peligrosa.

1. Coloque el cuerpo del radiador boca abajo en una superficie sin rayas, asegúrese de que esté estable y no se caiga.
2. Coloque los ensambles de la base de las ruedas entre las aletas del extremo.
3. Fije las bases al radiador utilizando los pernos en U y las tuercas mariposa suministrados.
4. Apriete las tuercas mariposa.
5. Vuelva a colocar el radiador en posición normal.
6. de la rueda, inserte y vuelva a enroscar la tuerca esférica.





INSTRUCCIONES DE USO

Este radiador está equipado con controles digitales electrónicos que proporcionan la capacidad de ajustar la temperatura al grado exacto deseado. Para operar, simplemente siga éstas instrucciones.

Conexión eléctrica

1. Asegúrese de que el voltaje del plancha y el voltaje de la línea coincidan.
2. Apague el botón de alimentación (0).
3. Conecte el enchufe de la alimentación solamente a una toma de corriente con conexión a tierra instalada correctamente de 220-240V~, 50Hz.

Potencia conectada. Los tres niveles de potencia máxima de los dispositivos son los siguientes: 7 elementos 1500W / 9 elementos 2000W / 11 elementos 2500W. Con esta carga conectada, se recomienda una línea de suministro separada protegida por un interruptor automático de circuito de 16A en el hogar.

PRECAUCIÓN de sobrecarga:

1. Si usa cables de extensión, estos deben tener una sección transversal de cable de al menos 1,5m².
2. No use enchufes múltiples, ya que este dispositivo es demasiado potente.
3. No conecte otros aparatos de alta potencia al mismo circuito. Interruptor de seguridad: Su radiador tiene un interruptor de seguridad que apaga la electricidad tan pronto como el dispositivo se cae. El interruptor de seguridad evita situaciones peligrosas causadas por el sobrecalentamiento.
4. Siempre coloque el dispositivo en posición vertical para que sea estable y para evitar malfuncionamientos.
5. El aparato puede seguir estando caliente después de haberse caído. Espere hasta que se haya enfriado.

Vuelva a encender el electrodoméstico usando el botón de alimentación.

1. Encienda el electrodoméstico con el interruptor de encendido/apagado(ON/OFF).
2. Presione el botón modo 1 vez para alta potencia
3. 2 veces para potencia media
4. 3 veces para baja potencia
5. 4 veces y el electrodoméstico entra en modo de espera.

Nota: el radiador funcionará de forma continua si no se ajusta la temperatura

AJUSTE DE TEMPERATURA

Nota: para que el termostato funcione correctamente, después de encender el botón, es necesario presionar el botón de MODO y luego seguir estos pasos:

1. Ajuste de temperatura: si la temperatura aumenta o disminuye, debe presionar primero el botón de MODO y luego presionar los botones + o - para ajustarla. De lo contrario, el radiador no funcionará.
2. Encienda el aparato.
3. Presione el botón de encendido (ON/OFF). El número "88" parpadeará en la pantalla.
4. Presione el botón de MODO. El número 24 °C o 75°F y un símbolo de termómetro aparecerán en la pantalla. El símbolo de termómetro parpadeará.
5. Use el botón grado °C/°F para seleccionar la visualización de la temperatura en grados Celsius o en grados Fahrenheit.
6. Use los botones + o - para establecer la temperatura deseada de la habitación. Los valores se pueden leer en la pantalla.

Nota: El radiador calentará la habitación. El símbolo del termómetro parpadeará continuamente. Cuando se alcance la temperatura deseada, el símbolo del termómetro dejará de parpadear y se mantendrá encendido. El símbolo del termómetro volverá a parpadear en cuanto el radiador necesite volver a calentarse.

Use los botones + o - para cambiar la temperatura deseada de la habitación en cualquier momento.

CONFIGURACIÓN DE TEMPORIZADOR (APAGADO AUTOMÁTICO)

Esta función solo debe configurarse si desea que el radiador se apague automáticamente después de un cierto período de tiempo (de 1 a 24 horas a partir del momento en que se establece la función).

1. Presione el botón "MODO" hasta que parpadee el icono del temporizador. Aparecerá la visualización de la hora. También aparecerá el icono "APAGADO AUTOMÁTICO".
2. Use los botones "+" y "-" para establecer el tiempo de funcionamiento del radiador entre 1 y 24 horas. Esta función se activará una vez que el icono del temporizador deje de parpadear.
3. El radiador se apagará automáticamente cuando se agote el tiempo. (Si el radiador no establece un tiempo específico, desde que se abre, el tiempo predeterminado para apagarse automáticamente es de 10 horas).

CONFIGURAR TEMPORIZADOR (AUTO-ENCENDIDO)

Esta función proporciona una opción de inicio retrasado y solo debe configurarse si desea que el radiador se encienda automáticamente después de un cierto período de tiempo (de 1 a 24 horas desde que se configura la función).

Presione el botón "MODE" hasta que el icono del temporizador parpadee. Aparecerá la pantalla de hora y también el icono "AUTO ON".

Use los botones "+" y "-" para establecer el tiempo de inicio de la calefacción entre 1 y 24 horas. Esta función se activará una vez que el icono del temporizador deje de parpadear.

El radiador se encenderá automáticamente cuando se cumpla el tiempo establecido.

(Si la calefacción no establece un tiempo específico, desde que se abrió la calefacción hasta que se apaga automáticamente, el tiempo predeterminado es de 10 horas). Las funciones "AUTO OFF" y "AUTO ON" no se pueden combinar.

MANTENIMIENTO

1. Siempre desconecte el enchufe del toma de corriente y permita que el radiador se enfríe antes de limpiarlo.
2. Limpie el radiador con un paño suave y húmedo (no mojado). ADVERTENCIA: No sumerja el calentador en agua. No utilice productos químicos de limpieza como detergentes y abrasivos. No permita que el interior se moje ya que esto podría crear un riesgo.
3. Para guardar el radiador enrolle el cable alrededor del bobinado y guárdelo en un lugar limpio y seco.
4. En caso de mal funcionamiento o duda, no intente reparar el radiador usted mismo, ya que podría resultar en un riesgo de incendio o electrocución.

CONFORMIDAD CON DIRECTIVAS Este producto lleva la marca CE para denotar la conformidad con las Directivas 2006/95/CE (Baja Tensión) y la Directiva EMC (2004/108/CE), enmendadas.

La eliminación correcta de este producto



Esta marca indica que este producto no debe ser desechado junto con otros residuos domésticos en la UE. Para evitar posibles daños al medio ambiente o la salud humana debido a una eliminación de residuos no controlada, reciclelo de manera responsable para promover la reutilización sostenible de los recursos materiales. Para devolver su dispositivo usado, por favor use los sistemas de devolución y recolección o contacte al minorista donde se compró el producto. Ellos pueden tomar este producto para un reciclaje ambientalmente seguro.