



REF. LED228661

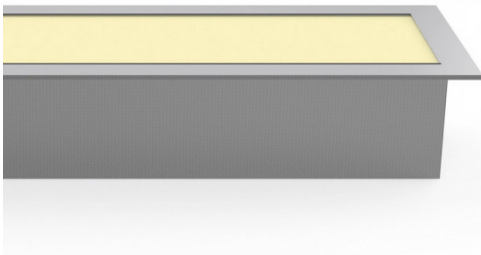


Regleta De Empotrar 40w 3000k Linex Aluminio 3200lm

Ean: 8150012286618
Serie: LINEX
Color: Aluminio

122X6X6,6

Regleta de empotrar serie **LINEX** de color aluminio. La potencia es de 40W, 3200 lúmenes y 3000°k de color de luz (disponible también en 4000°k y 6400°k, color de luz natural y fría respectivamente). La distribución de la luz es homogénea por lo que es ideal para superficies comerciales y oficinas. Se compone de una carcasa de aluminio muy resistente y un excelente acabado. Tiene la posibilidad de **instalar varias iluminarias a través de accesorios incluidos** (el difusor se adquiere por separado en nuestra web). Sus dimensiones son 122X6X6,6 cm y las de corte 119,5X6 cm. El ángulo de apertura de las ópticas es 110° y el tiempo de vida del módulo LED de 25.000 horas. Su instalación es encastrada.



[Ver online](#)

LUZ

| | | |
|-----------------------------------|--|--------------------------|
| Color de la luz | | Blanco cálido |
| Lúmenes Lm. | | 3200 Lm. |
| Potencia | | 40 W |
| Proyección de la luz | | Luz directa |
| Temperatura luz °K | | 3000 °K |
| Tipo de iluminación | | Tecnología LED integrada |
| Ángulo de apertura de las ópticas | | 110° |

GENERAL

| | | |
|-------------------------|--|-----------------------------|
| Color | | Aluminio |
| Material | | Aluminio |
| Uso (Interior/Exterior) | | Recomendado para interiores |
| Tipo de instalación | | Encastrada (empotrada) |
| Ahorro de energía | | Ahorro de energía |
| Uso | | Doméstico |
| Certificado CE | | SI |
| Certificado Reciclaje | | SI |



REF. LED228661



DIMENSIONES
Redleira De Empotrar 40w 3000k Linex Aluminio 3200lm

| | |
|--|------------------|
| Dimensiones (alto x ancho x fondo) cm. | 122X6X6,6 cm. |
| Peso Neto gr. | 1330 gr. |
| Peso Bruto gr. | 1785 gr. |
| Medidas embalaje cm. | 124x7,2x14,6 cm. |
| Corte | 119,5x6 |
| Tamaño | XL |

INFORMACIÓN TÉCNICA

| | | |
|---|--|-----------|
| Índice de protección (IP) | | 20 |
| Voltaje | | 220-240 V |
| Vida promedio del módulo LED (en horas) | | 25000 |
| Incorpora driver | | Sí |

OTROS

| | |
|----------|--------|
| Garantía | 2 Años |
|----------|--------|