



REF. 226722016



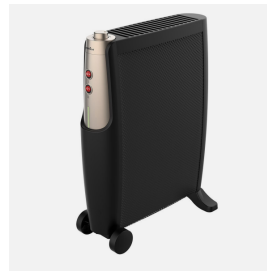
Radiador De Mica Imperial 2000w 2elem Negro/oro 2potencias
Antivuelco,termostato,c/ruedas 66x48,5x23cm

Ean: 8435684349824
Serie: IMPERIAL
Color: Negro / Oro



2000W

Radiador de Mica eléctrico de la serie IMPERIAL, de elegante diseño en color NEGRO/ORO. Realizado en metal, policarbonato y mica. Equipado con 2000 vatios de potencia repartidos en sus 2 elementos calefactores de MICA, emite calor por arriba y por ambos lados de su estructura consiguiendo de manera casi inmediata la temperatura óptima para cualquier estancia de manera cómoda, sin olores, silenciosa, rápida y eficaz, sin fluidos ni consumo de oxígeno y con bajo consumo. Con dos potencias seleccionables 1000w/2000w para elegir, dependiendo del espacio y la rapidez con la que desea se caliente la estancia. Manejo sencillo y fácil de usar. Viene con Control de Termostato Ajustable, pilotos luminosos, sistema de protección sobrecalentamiento, sistema antivuelco y rejilla de protección para una mayor seguridad. Posee Función Antihielo lo que le permite funcionar a bajas temperaturas. Se presenta con un diseño fácil de transportar gracias a sus ruedas lisas para facilitar el movimiento. Tiene unas dimensiones de 66x48,5x23 centímetros. Modelo disponible en color blanco/plata y negro/oro.



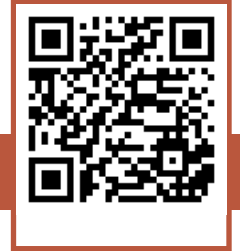
[Ver online](#)

GENERAL

Color		Negro / Oro
Material		Metal/Policarbonato/Mica
Uso (Interior/Exterior)		Recomendado para interiores
Ahorro de energía		Ahorro de energía
Uso (Doméstico/Profesional)		Doméstico
Certificado CE		SI
Certificado Reciclaje		SI
Con ruedas		Con ruedas

DIMENSIONES

Dimensiones (alto x ancho x fondo) cm.	66X48,5X23 cm.
Peso Neto gr.	4350 gr.



REF. 226722016



Radiador De Mica Imperial 2000w 2elem Negro/oro 2potencias

Peso Bruto gr.	5475 gr.
Medidas embalaje cm.	72x52,7x17 cm.


INFORMACIÓN TÉCNICA

Voltaje		220-240 V
---------	---	-----------

OTROS

Rejilla de protección calefacción	Rejilla de protección
CAJA MASTER (unidades)	1

CALEFACCIÓN

Potencia Máxima	2000 W
Sistema de protección antivuelco	Sistema de protección antivuelco
Termóstato Regulable	Termóstato Regulable
Piloto Luminoso	 Piloto Luminoso
Fijación mural y portátil	Portátil
Niveles de potencia	1000 W Y 2000 W
Protección contra sobrecalentamiento	Protección contra sobrecalentamiento
Elementos	2
Material de los elementos	Elemento calefactor de mica
Función antihielo	SI