

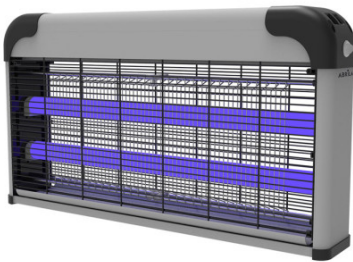


REF. 211430045

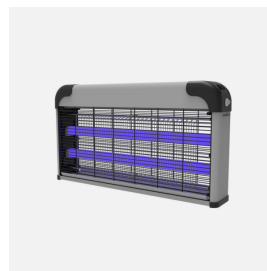


Mata Insectos Electrico Diablo 30w 2xuv C/cadena Alcance60m2
26,6x49x8,5cm Facil Limpiar

Ean: 8435684339177
Serie: DIABLO
Color: Gris/Negro



Mata Insectos eléctrico de la serie DIABLO de 30 watos en color GRIS/NEGRO. Equipada con dos tubos fluorescentes TLD de luz ultravioleta para atraer y acabar con los insectos al chocar con el voltaje. Realizada con materiales duraderos y resistentes como son el ABS, policarbonato y aluminio. Para poner de sobremesa o suspendida gracias a su cadena. Tiene una bandeja donde se depositan los restos, fácil de extraer y de limpiar. Con interruptor de encendido/apagado. Se alimenta a través de la corriente 220-240V. Viene con una rejilla de protección y sin el uso de productos químicos. Protección eficaz frente a mosquitos, moscas y polillas, atrayendolos hacia la luz con un alcance de 60 metros cuadrados. Tiene unas dimensiones de 26,6x49x8,5 centímetros. Disponible en tres tamaños.



[Ver online](#)

LUZ

Color de la luz		Ultravioleta
Potencia		30 W
Proyección de la luz		Luz directa

GENERAL

Color		Gris/Negro
Material		Aluminio/ABS/Policarbonato
Uso (Interior/Exterior)		Recomendado para interiores
Tipo de instalación		En superficie
Uso		Doméstico
Certificado CE		SI
Certificado Reciclaje		SI




REF. 211430045



Mata Insectos Electrico Diablo 30w 2xuv C/cadena Alcance60m2
26,6x49x8,5cm Facil Limpiar

Dimensiones (alto x ancho x fondo) cm.	26,6X49X8,5 cm.
Peso Neto gr.	1630 gr.
Peso Bruto gr.	1940 gr.
Medidas embalaje cm.	49x9,5x28 cm.
Tamaño	M

INFORMACIÓN TÉCNICA

Voltaje		220-240 V
Distancia de alcance		60 m2

OTROS

Interruptor de corte	Sí
Opción de colgar	Opción de colgar